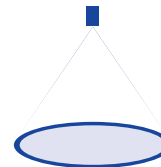


Exzenter-Hohlkegeldüsen, Edelstahl-/Messingausführung Baureihe 302

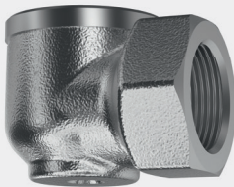


Eigenschaften:

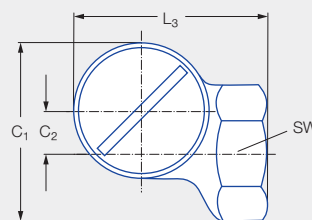
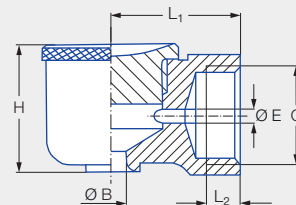
- Gleichmäßige Zerstäubung
- Verstopfungsunempfindliche Düse ohne Dralleinsatz

Anwendung:

- Luftbefeuchtung
- Staubbekämpfung
- Berieselung
- Schaumniederschlagung
- Adiabatik



Baureihe 302



G	Abmessungen [mm]							Gewicht [g] (Messing)
	C ₁	C ₂	H	L ₁	L ₂	L ₃	SW	
G 3/8 ISO 228	34,0	8,0	23,0	23,0	6,5	36,0	22	90,0

Strahl- winkel	Bestell-Nr.		Bohrungs- durch- messer B [mm]	Engster Querschnitt Ø [mm]	V̇ Wasser [l/min]								Strahldurch- messer D [mm] (bei p = 2 bar)		
	Type	Mat.-Nr.			p [bar]								H = 250 [mm]	H = 500 [mm]	
		1Y			30	0,5	1,0	2,0	3,0	5,0	7,0	10,0			
60°	302.364		●	1,50	1,50	0,32	0,45	0,63	0,77	1,00	1,18	1,41	280	420	
	302.464	●	●	2,00	2,00	0,70	0,99	1,40	1,71	2,21	2,62	3,13	280	460	
80°	302.545	●	●	4,90	2,30	1,12	1,58	2,24	2,74	3,54	4,19	5,01	360	660	
90°	302.606	●	●	4,60	4,00	1,58	2,23	3,15	3,86	4,98	5,89	7,04	470	810	
130°	302.368	●	●	3,00	1,00	0,32	0,45	0,63	0,77	1,00	1,18	1,41	660	1.080	
	302.468	●	●	5,00	1,70	0,70	0,99	1,40	1,71	2,21	2,62	3,13	810	1.370	
	302.548		●	5,00	2,50	1,12	1,58	2,24	2,74	3,54	4,19	5,01	960	1.640	
	302.608	●	●	5,00	3,50	1,58	2,23	3,15	3,86	4,98	5,89	7,04	1.060	1.800	
	302.668		●	7,50	3,60	2,25	3,18	4,50	5,51	7,12	8,42	10,06	1.120	1.950	
	302.748	●	●	7,50	4,80	3,55	5,02	7,10	8,70	11,23	13,28	15,88	1.160	2.150	

Umrechnungsformel für diese Baureihe: $\dot{V}_2 = \dot{V}_1 \cdot \sqrt{\frac{p_2}{p_1}}$

Bestell- Type + Material-Nr. = Bestell-Nr.
beispiel: 302.364 + 30 = 302.364.30



Montagezubehör finden Sie im Kapitel 9 „Zubehör“.